

CHINA QISHAN 中国·岐山



周礼之乡 一言九鼎

岐山  
中國

周室肇基之地 投資兴业热土

岐山县招商服务局

地址：陕西省宝鸡市岐山县凤鸣镇凤鸣西路27号  
联系电话：0917—8215942 邮箱：qsxzs@163.com  
网址：www.qishan.gov.cn

# 凤鸣岐山

## 周公故里

- 千年古县
- 中国最具投资潜力中小城市百强县
- 全国2021优化政务（投资）环境优秀县
- 中国礼仪文化之乡
- 中国臊子面之乡
- 中国最具魅力文化休闲旅游县
- 中国最美宜居宜业宜游名县
- 全国农业全产业链典型县
- 中国绿色生态模范县
- 全国电子商务进农村示范县
- 全国卫生县城
- 全国科普示范县
- 全国园林县城
- 全国农产品质量安全县
- 全国经济发达镇行政管理体制改革试点县
- 陕西省岐山县「一碗面」全产业链典型县
- 陕西省县城建设先进县
- 陕西省创新型试点县
- 陕西省文化产业示范基地
- 陕西省高质量发展「工业强县」



凤凰鸣矣，于彼高风；  
梧桐生矣，于彼朝阳。

——《诗经·大雅·卷阿》



# 岐山县产业分布图



## 目录

## CONTENTS

<b>01 岐山概况</b>	.....	P01
<b>02 优惠政策</b>	.....	P06
<b>03 投资平台</b>	.....	P07
◎ 蔡家坡省级经济技术开发区	.....	P08
· 百万平方米标准化厂房	.....	P09
◎ 凤鸣工业园区	.....	P11
· 食品产业园	.....	P12
· 新材料产业园	.....	P13
· 科创产业园	.....	P14
◎ 全域旅游板块	.....	P15
<b>04 投资成本</b>	.....	P19
<b>05 投资流程</b>	.....	P21
<b>06 招商项目</b>	.....	P23
<b>07 投资服务</b>	.....	P25





# 岐山概况

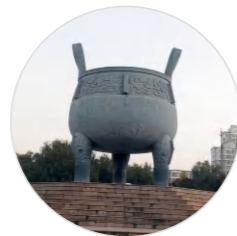
凤鸣岐山，周公故里。岐山县位于关中平原西部、宝鸡市境东北部，地处关天经济区中心带，文化历史悠久，是工业强县、农业大县、文旅名县。总面积856平方公里，辖9个镇、106个行政村、15个社区、1个省级经济技术开发区（蔡家坡经开区），人口46万。近年来，岐山县坚持以习近平新时代中国特色社会主义思想为指导，认真学习贯彻习近平总书记来陕考察重要讲话重要指示和省市委全会精神，聚焦高质量发展主题，深入实施做强汽车产业、做大“一碗面”、做活周文化、做靓“一城两区”四大战略，加快建设富裕岐山、开放岐山、美丽岐山、和谐岐山，县域经济社会持续健康发展。先后荣获全国中小企业发展环境百佳县、2022优化政务（投资）环境优秀县和全省高质量发展“工业强县”等多项殊荣。



润德泉  
(唐·武德元年建)



太平寺塔  
(宋·元祐三年建)



毛公鼎  
(清·道光二十三年出土)





## 岐山概况



## 人文历史悠久



岐山古称“西岐”，是炎帝生息、周室肇基之地，是中医始祖岐伯诞生地，元圣周公在此制礼作乐，《周易》《黄帝内经》成书于此，现存仰韶、龙山文化遗存、凤雏遗址等文物点500处，出土了毛公鼎、大孟鼎等国之重宝和数万片甲骨文西周文物，坐拥国家AAAA级景区周公庙及水城·三国小镇、AAA级景区诸葛亮庙和周原遗址、周文化景区、召亭廉政文化教育基地等风景名胜，周公测辰、岐山剪纸、青铜器复制技艺等11项入选省级非遗名录，是青铜器之乡、甲骨文之乡、转鼓之乡、民间艺术之乡、中国礼仪文化之乡、第20届亚洲旅游金旅奖·最具特色魅力旅游目的地。

## 工业实力雄厚



岐山是陕西省高质量发展“工业强县”，陕汽、法士特、汉德车桥等一批大型汽车零部件龙头企业在此集聚，新中国第一代重型军用越野车、第一辆12吨级以上民用载货车、第一辆重型汽车从这里走向全国，是西北地区载重汽车、微型车、汽车零部件、电子设备、化纤棉布的主要生产基地。现有陕汽、法士特、福士、阜丰生物、海螺水泥、渭河工模具等工业企业900余户，西北机器等“五上”企业249户，中小微企业2100多户，重型车桥等产品2200多个品种。拥有陕汽商用车、通力、通运、通家、中集、畅达、秦达等整车企业7户。

## 农业特色鲜明



岐山是全国500个粮棉大县和陕西省商品粮油基地县之一，是国家农产品质量安全县、全国农村集体产权制度改革试点县。以“岐山臊子面、岐山擀面皮”为核心，一二三产全产业链融合发展的“一碗面”经济规模达到148亿元，成功入选全国农业全产业链典型县、陕西省农村一二三产融合发展示范县、陕西省首批乡村振兴典型案例，岐山臊子面被评为陕西省农产品区域公用品牌。擀面皮、锅盔、空心挂面等美食小吃闻名遐迩，“神来之食”臊子面荣获“中国第一面”称号，列入全国非物质文化遗产，被誉为“中国臊子面之乡”“陕菜之乡”。

## 社会和谐安康



岐山县医院2023年成功晋升为三级综合医院，中医院为卫生部命名的首批二级甲等医院，县医院与上海华山医院开展会诊合作，医共体远程医疗会诊中心建成投用，岐伯纪念馆全面建成。食品安全智慧监管扎实推进。县体育馆、大剧院文体设施齐全，蔡家坡高中创建为省级智慧校园示范校，蔡家坡教育中心、县中心小学设施一流。先后获得全国绿化模范县、全国文化先进县、国家卫生县城、国家园林县城、全国“四好农村路”示范县、省级文明县城等多项荣誉。



## 岐山概况

## PART 01

## 优惠政策

## PART 02

### 区位优势明显

岐山区位优势显著，陇海铁路、西宝高铁均在此设站，连霍高速、310国道、342国道、344国道、关中旅游环线、西宝中线、312省道等交通干线穿境而过，关环高速控制性工程全速推进，乾岐高速正在规划建设，距离咸阳国际机场不足90分钟车程，距离正在建设的宝鸡机场不足20分钟车程，已融入宝鸡“十分钟经济圈”和西安“半小时经济圈”。



高铁岐山站



连霍高速蔡家坡出入口

陇海铁路蔡家坡站

到西安咸阳国际机场不足90分钟  
到宝鸡机场(在建)不足20分钟  
西宝高铁岐山站  
10分钟到达宝鸡  
40分钟到达西安  
陇海铁路蔡家坡站  
连霍高速蔡家坡出入口  
多条国道、省道、关中旅游环线  
等公路穿境而过  
关环高速设立3个出口



乾坤之势 四通八达



- 《国家新一轮西部大开发税收优惠政策》
- 《国务院关于中西部地区承接产业转移的指导意见》
- 《国家高新技术产业开发区优惠政策》
- 《关于支持宝鸡加快建设关中-天水经济区副中心城市的意见》
- 《陕西省中小企业专项资金管理办法》
- 《陕西省人民政府推动汽车产业加快发展的支持措施》
- 《宝鸡市产业化项目招商引资优惠政策》
- 《宝鸡市人民政府支持总部企业发展十条政策》
- 《宝鸡市鼓励科技创新培育新动能的若干措施》
- 《宝鸡市促进制造业高质量发展若干政策》
- 《宝鸡优才卡发放使用办法（试行）》
- 《关于做强汽车产业的实施意见》
- 《关于做大“一碗面”经济的实施意见》





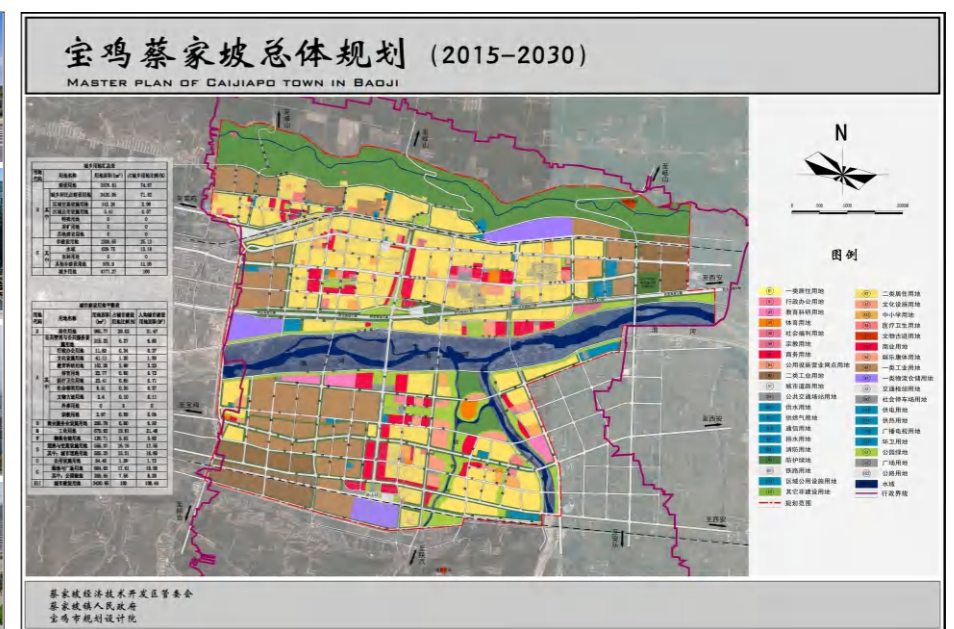
# 投资平台

# PART 03



## 蔡家坡省级经济技术开发区

**蔡家坡经济技术开发区**于1995年经陕西省人民政府批准设立，面积208.5平方公里，人口23万，2012年被工信部命名为国家新型工业化汽车产业（专用车及零部件）示范基地，2017年被科技部授予国家火炬宝鸡蔡家坡重型汽车及零部件特色产业基地。蔡家坡的汽车及零部件产业基础雄厚，特色鲜明，产业体系已经形成，聚集了陕汽商用车公司、陕西通运专用汽车集团公司、法士特铸造公司、陕西汉德车桥公司、中集车辆（陕西）汽车有限公司、陕西金鼎铸造公司、陕西华强工贸公司等200余户企业，具备商用车、新能源汽车、各类专用车以及车桥、变速箱等关键零部件生产能力，已成为西北地区最大的专用车和汽车零部件生产基地，正朝着创建国家级经开区的目标大步迈进。







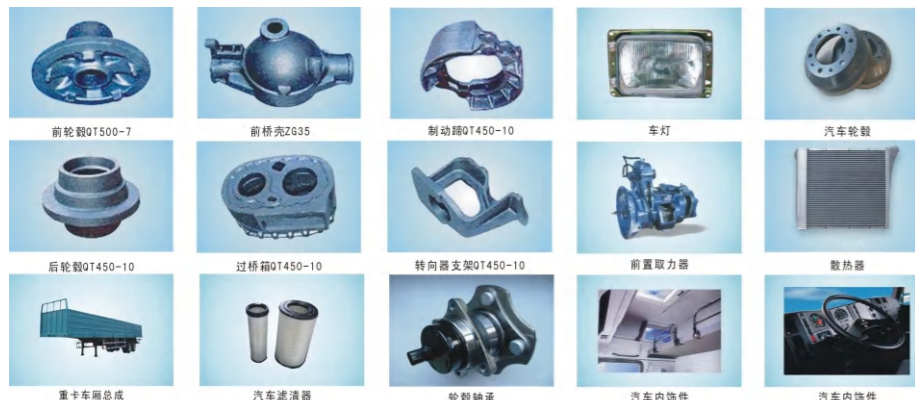
# 投资平台 · 蔡家坡省级经济技术开发区

## PART 03

### ◎ 百万平方米标准化厂房

蔡家坡百万平方米标准化厂房，项目占地约2200亩，总投资20亿元，建设标准化厂房105万平方米，已有福士汽车零部件（陕西）有限公司、陕西汇联聚合新材料有限公司、宝鸡斯嘉机床零部件有限公司、宝鸡畅达专用汽车有限公司等90余户企业入驻，项目全面建成后，可吸纳100余家中、小微企业入驻，预计实现年销售收入100亿元。

目前，园区依托整车、零部件、专用车、新材料四大板块，主要招引智能网联类（智能驾驶、新能源三电、逆变器、仪表、铝轮毂等）、电子电器类（玻璃升降器、门窗控制器、灯具、组合仪表、组合开关等）、底盘类（LNG气瓶、车架、传动轴、正热回流板、铝合金产品等）、电子信息、新材料等相关企业。



西北最大的全域生态化加工制造产业基地——蔡家坡百万平方米标准化厂房





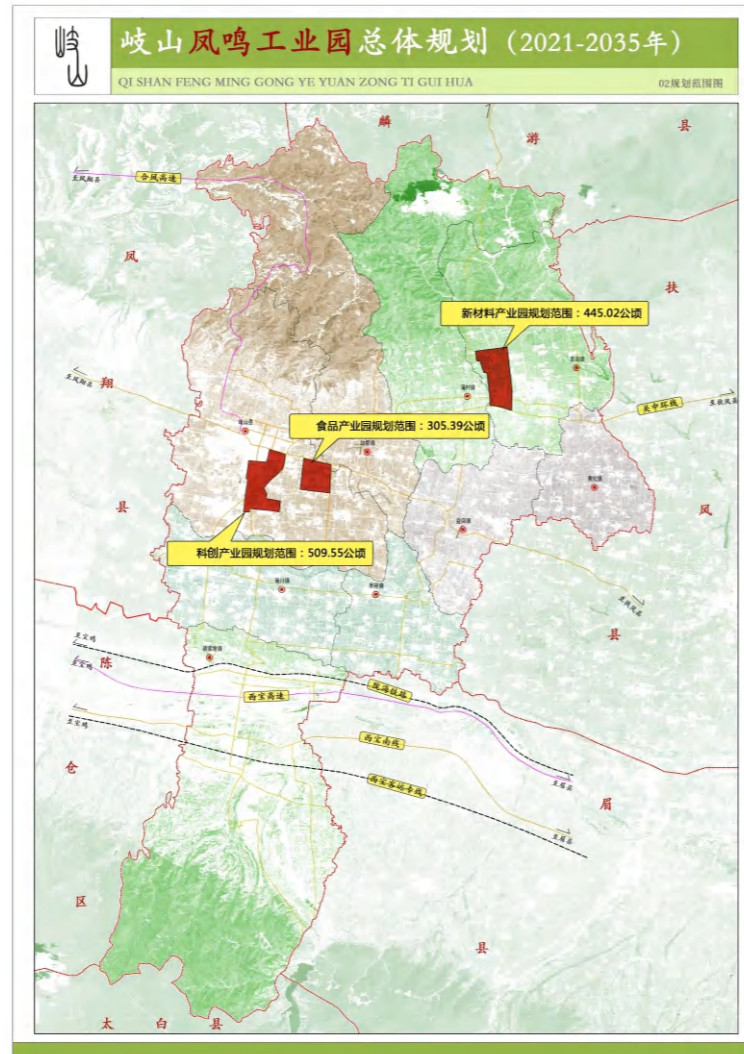
# 投资平台 · 凤鸣工业园区

# PART 03

## 凤鸣工业园区

凤鸣工业园区是岐山县委县政府2021年设立的新型工业园区，位于我县凤鸣镇、京当镇、蒲村镇，由新材料产业园、食品产业园、科创产业园三个园区构成，规划面积12.6平方公里。园区规划建设3万平方米标准化厂房、3万平方米物流配送中心、中小企业孵化中心及园区路网、污水处理厂等配套设施。

园区发展总体目标为：把园区打造成为产业竞争能力强，要素利用效率高、创新能力提升快、生态环境建设美的实力园区、魅力园区、活力园区、效率园区。



## ◎ 食品产业园

食品产业园位于岐山县城东侧3公里处，西宝北线G344从园区北部穿过，规划面积3.05平方公里。该园区围绕做大“一碗面”产业经济，主要承载健康食品全产业链发展和产城融合发展功能，重点布局绿色食品加工、健康科技两大支柱产业，适度发展食品包装、美食文化、健康服务等配套产业。目前，基础设施配套完善，已达到“七通一平”。岐山天缘食品有限公司、陕西西岐太公酿造有限公司、陕西龙富绿源食品开发有限公司、陕西岐品福食品有限公司等企业已入驻园区。

现招引中央厨房项目，民俗食品生产、加工类项目，预制菜加工项目以及仓储物流项目。







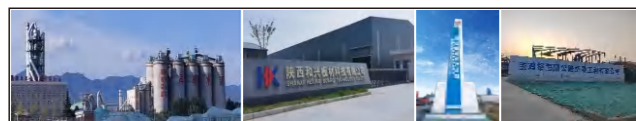
# 投资平台 · 凤鸣工业园区

# PART 03

## ◎ 新材料产业园

新材料产业园（原建材工业园）位于岐山县京当镇、蒲村镇，规划面积4.45平方公里，是2008年8月经宝鸡市委、市政府批准成立的全市唯一以水泥制品和新型建筑材料为主导产业的工业园区，2017年被认定为陕西省中小微企业创新创业基地，2019年转型升级为岐山新材料产业园，2020年被评为省级示范县域工业集中区先进单位。该园区主要承载建材产业高端化材料领域拓展功能，重点布局绿色建材、轻量化装配式建筑材料两大支柱产业，培育发展节能环保等产业。目前，基础设施配套完善，已达到“七通一平”。宝鸡海螺凤凰山水泥有限公司、陕西长佳建材有限责任公司、陕西创能筑工科技有限公司、陕西和兴板材科技公司等20余户工业企业入驻园区。

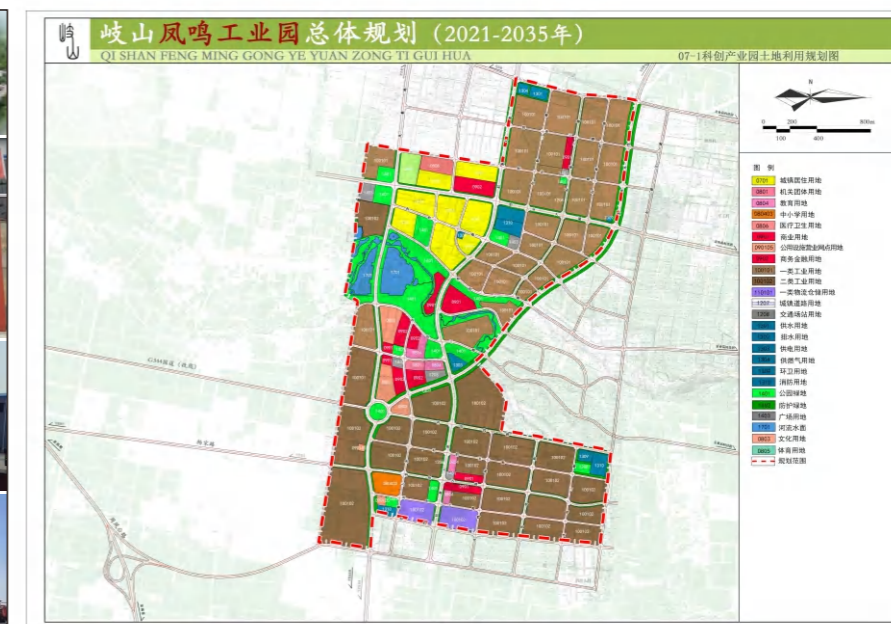
现招引特种金属功能材料、高端金属结构材料、高性能复合材料、玄武岩纤维、石墨烯制品及用于航空、轮船等领域高端装饰材料项目。



## ◎ 科创产业园

科创产业园位于县城南2公里处，规划面积5.1平方公里。该园区主要承载高端化制造业发展、新动能产业培育及衔接产城融合发展多重功能，重点布局机械制造、电子信息、智能终端等高端制造业，培育发展生物科技、轻工纺织等协同产业，适度发展科技服务、汽车后市场、数字文创等现代服务业。目前，园区规划路网络格局为“四横三纵”的方格网络道路系统。陕西岐山石羊饲料有限公司、宝鸡康乐生物科技有限公司、陕西至合创顺环保股份有限公司、陕西利洋达建筑科技有限公司等企业入驻园区。

现招引电子信息、生物医药、数控机床、轻工商贸、汽车零部件配套、仓储物流配送等项目。





## 投资平台 · 全域旅游板块



岐山县境内有国家AAAA级景区周公庙及水城·三国小镇、AAA级景区五丈原诸葛亮庙和周文化景区、太平塔文化旅游街区等景区景点和省级文化旅游名镇凤鸣镇，召亭“甘棠遗爱”廉政教育基地、周公庙勤廉教育基地建成投用并被市纪委命名为宝鸡市廉政教育基地，建成资福村资福烟霞、北郭村蛟汤飘香、八角庙村食醋之源等14个省市县级乡村旅游示范村。电影《寻根周原》荣获第十二届北京国际网络电影展最佳主旋律影片奖。成功举办第十一届宝鸡文化旅游节暨岐山周文化旅游季、岐山美食节等活动。

现招引岐山文化小镇建设，文化馆、图书馆、博物馆一体化建设，三国小镇温泉度假中心，周文化景区房车营地，文创产品开发等全域旅游配套建设项目。



## ◎ 周文化景区



周文化景区作为陕西省重点文化项目之一，是国内首家全方位、多层次、互动式周文化展示体验旅游核心目的地，也是我县“做活周文化”建设文旅融合示范区的主要承载平台。景区由周城、周公庙、凤凰山等板块组成，形成一方城、一座庙、一面山的总体格局，规划面积约4平方公里，以中华周文化展示与传承为核心，以“古、土、乐、奇、巧”为思路规划，以“天、地、人”为轴线分区，将周文化集中创新演绎，形成集历史古迹参观、文化创新展示、亲子休闲游乐、演艺互动娱乐、特色餐饮体验于一体的多元化大型综合景区。景区由周王室、百工坊、诸子百家园、封神乐园、百鸟乐园、中轴文化展示区等六大主题区组成，于2018年投入运营。周公庙为唐高祖李渊为缅怀周公姬旦敕建，距今已有1400年历史，现为全国重点文物保护单位。同时，周原索道飞架南北，将周城、周公庙、凤凰山紧密连接，可一日遍览人间胜景。

## ◎ 岐伯纪念馆

## 岐伯故里中医药数字产业园

岐山县是“华夏中医始祖”——岐伯的故里，依托岐伯故里的历史文化优势，打造了岐伯纪念馆和岐伯故里中医药数字产业园项目。岐伯纪念馆位于县城繁华地段太平塔文化旅游街区，与宋代太平塔遥相呼应，建筑古色古香，总建筑面积680㎡，以陈列互动、展览场景、图文资料等多种方式，立体展示岐山与岐伯、岐伯与岐黄、岐黄与中华的历史渊源，形成文化与景观、历史与现实、静态与动态的完美结合。岐伯故里中医药数字产业园项目位于蔡家坡经开区，依托岐山历史文化优势、秦岭天然中草药优势、宝鸡地区道地药材种植优势，融合传统产业、科技研发、网络平台、旅游观光、乡村建设、自然保护为一体，打造一个以中医药产业和现代康养事业为主题的综合性园区。







## 投资平台 · 全域旅游板块



五丈原诸葛亮庙



水城·三国小镇

### ◎ 水城·三国小镇

水城·三国小镇由陕西五丈原三国文化旅游发展有限公司投资开发与运营。项目位于陕西省宝鸡市蔡家坡创业路，与渭河“在水一方”毗邻。南依秦岭，北凭周原，西顾陈仓，东望长安，区位优势明显，历史积淀深厚。

### ◎ 五丈原景区

五丈原景区位于岐山县蔡家坡镇南5公里处。南依秦岭，北俯渭水，三面临空，两边环水，地势险要，是三国时期魏蜀两军对峙的古战场，也是武侯诸葛亮的陨落之地。后人于唐初在五丈原上为诸葛亮建祠立庙，历经宋、元、明、清九次大的修葺，庙内碑石林立，匾额、板对盈门，皆出自历代名家之手。特别是镶嵌于献殿两侧的三十七块岳飞手书诸葛亮《出师表》石刻，笔法雄健，气势磅礴，堪称书法艺术珍品。千年古槐、古柏与诸葛亮衣冠冢、落星石、明代大钟、大鼓等人文古迹交相辉映，肃穆壮观。



太平市

### ◎ 太平塔文化旅游街区

岐山太平塔文化旅游街区位于陕西省宝鸡市岐山县中心地段，是围绕全国重点文物保护单位北宋太平塔建设的一个集民俗文化、特色餐饮、特色民宿、非遗展示、休闲娱乐、生活配套等为一体的文化旅游休闲街区。该项目于2020年建成投用，建筑面积3.5万平方米，拥有太平塔、太平市、岐山印象、啣街等主要街区和音乐广场喷泉、太平塔广场等区域，是岐山县城市发展的新地标、新名片，发挥着岐山县城市“会客厅”的作用。



凤鸣湖

天下归心牌坊

岐渭水利风景区

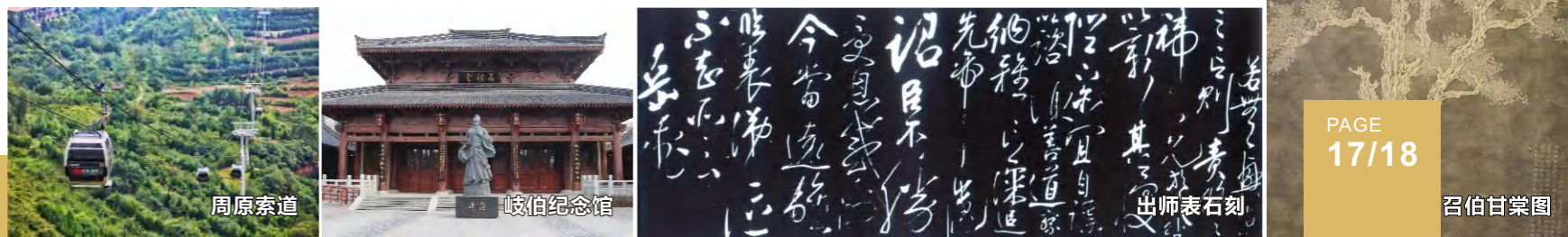


在水一方

岐山森林公园

渭河休闲运动公园

蔡家坡北坡公园



周原索道

岐伯纪念馆

出师表石刻





# 投资成本

类别	费用标准			
	0-120m <sup>3</sup> /年	120-180m <sup>3</sup> /年	180m <sup>3</sup> 以上/年	
用水	居民类用水	3.3元	4.38元	7.6元
	非居民类	4.72元/m <sup>3</sup>		
	特种行业用水	8.9元/m <sup>3</sup>		
燃气	生活用天然气	2.04元/m <sup>3</sup>		
	工业用天然气	3.45元/m <sup>3</sup>		
供暖	居民类	21.6元/m <sup>2</sup> ·采暖期		
	非居民类	30元/m <sup>2</sup> ·季		
劳动力		费用标准		
人力资源	高级管理人员	5000-6000元/月		
	一般管理人员	2500-4000元/月		
	高级技工	3500-5000元/月		
	中级技工	3000-3500元/月		
	初级技工	2000-3000元/月		

用电分类	电压等级	电度用电价格 (元/千瓦时)	其中			分时电度用电价格 (元/千瓦时)			容(需)量用电价格			
			代理购电价格	电度输配电价	政府性基金及附加	尖峰时段	高峰时段	平时段	低谷时段	最大需求 (元/千瓦·月)	变压器容量 (元/千伏安·月)	
工商业及其他用电	一般工商业及其他用电	不满1千伏	0.466	0.1851	0.046325		1.022975	0.697425	0.371875			
		1~10 (20) 千伏		0.1651	0.046325		0.992975	0.677425	0.361875			
		35千伏		0.1451	0.046325		0.962975	0.657425	0.351875			
	大工业用电	1~10 (20) 千伏		0.617725	0.1054	0.046325		0.977707	0.617725	0.257743	31	22
		35千伏		0.597725	0.0854	0.046325		0.945107	0.597725	0.250343	31	22
		110千伏		0.577725	0.0654	0.046325		0.912507	0.577725	0.242943	31	22
220 (330) 千伏	0.572725	0.0604	0.046325		0.904357	0.572725	0.241093	31	22			

用电分类 (用电类别)	电压等级	电度电价 (元/千瓦时)			
		平段电价	高峰电价	低谷电价	
一、居民生活用电	“一户一表”居民用户	阶梯一档	0.4983	0.5483	0.2983
		阶梯二档	0.5483	0.5983	0.3483
		阶梯三档	0.7983	0.8483	0.5983
	1~10 (20) 千伏	0.4983	0.5483	0.2983	
	35千伏	0.4983	0.5483	0.2983	
	执行居民的非居民	0.5109	0.5609	0.3109	
二、农业生产用电	合表用户	0.4983			
	不满1千伏	0.5164	0.7640	0.2688	
	1~10 (20) 千伏	0.5084	0.7520	0.2648	
其中：农业排灌用电	35千伏及以上	0.4984	0.7370	0.2598	
	不满1千伏	0.2994			
	1~10 (20) 千伏	0.2974			
深井、高扬程农业排灌用电	35千伏及以上	0.2944			
	50~100米	0.2794			
	100~300米	0.2694			
300米以上	0.2594				

注：按照“发改价格〔2021〕1439号”“发改办价格〔2021〕809号”及“陕发改价格〔2021〕1643号”文件要求，自2021年10月22日起取消陕西电网工商业目录销售电价，工商业用户可选择进入电力市场或者选择电网企业代理的方式购电（代理购电用户电价由代理购电价格、输配电价、政府性基金及附加组成）。用户可于本月底前3日通过网上国网APP、供电营业厅等渠道查询次月代理购电用户电价信息。

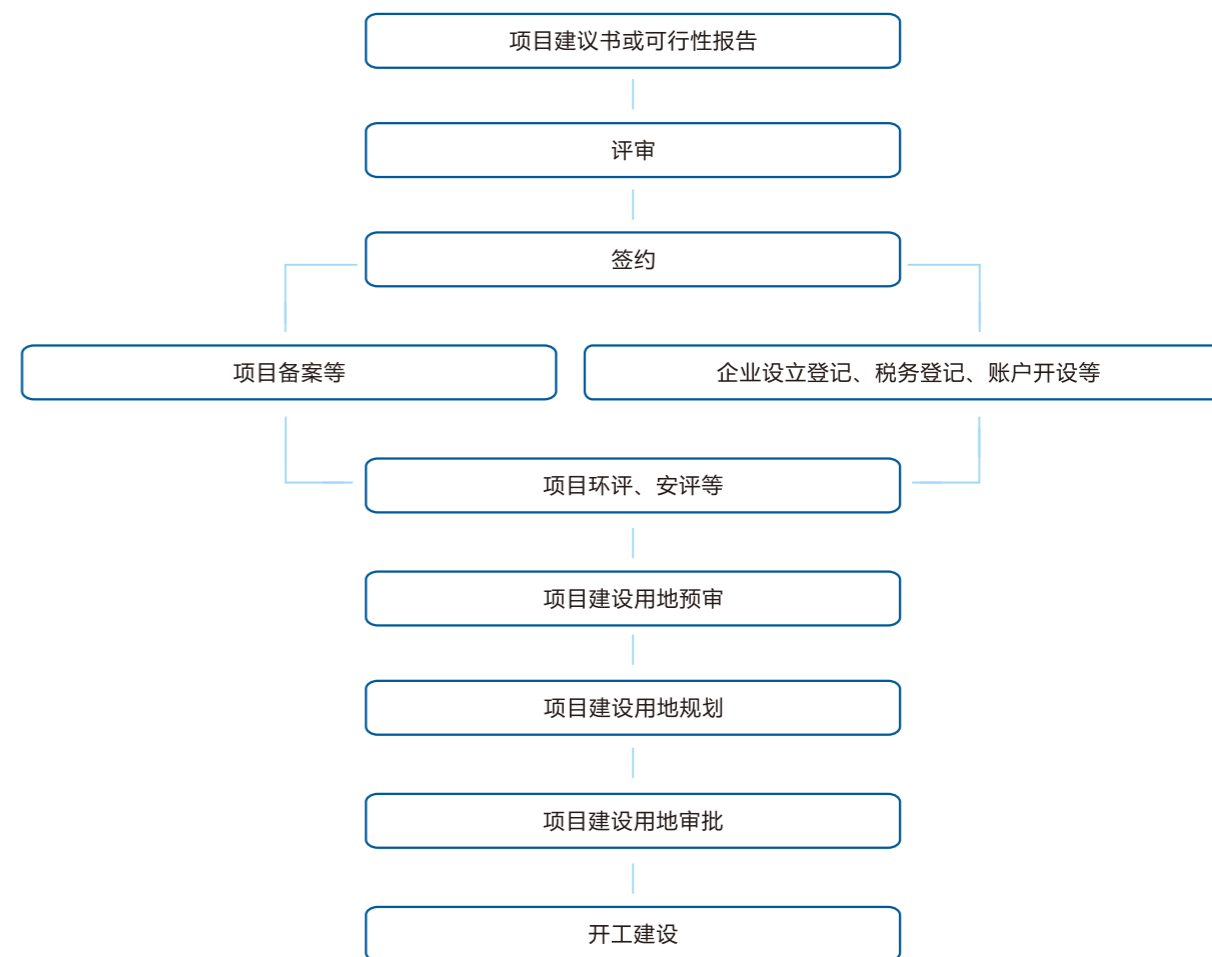


# 投资流程

## PART 05



### 投资企业（项目）流程图







# 招商项目

项目名称	项目地点	总投资额 (亿元)	项目内容	投资方式
新能源汽车产业基地建设项目	蔡家坡经开区	50	项目占地1000亩，一期进行新能源汽车整车的研发、生产与销售，达到年产新能源汽车10万辆；二期建设新能源汽车零配件——电动汽车驱动电机、动力电池、控制系统总成三大核心零部件的研发、制造与销售，达到年产新能源汽车关键零配件10万台（套）的生产能力。	独资 合资 合作
金属表面处理产业园项目	蔡家坡经开区	50	该项目规划用地1000亩，总投资50亿元，拟分三期建设。一期计划用地150亩，总投资10亿元，拟建设具有国际先进水平的专业污水处理厂1座，框架厂房9栋、办公楼1栋、宿舍楼1栋及动能中心、化学品库等配套设施共计约16万平米。二、三期进行扩建。	独资 合资 合作
数控机床智慧园区项目	蔡家坡经开区 科创产业园	10	项目拟选址岐山县科创产业园或蔡家坡经开区，规划用地面积约200亩，主要建设数控机床、工业智能化设备生产基地和研发中心，配套建设技术培训中心及其他办公生活配套区域。	独资 合资 合作
智能集散及装配物流中心项目	蔡家坡经开区 科创产业园	10	项目占地200亩，总建筑面积100000平方米，包括：装配车间面积20000平方米，仓储物流面积70000平方米，物流配送商务中心10000平方米。	独资 合资 合作
岐山县食品产业“中央厨房”项目	食品产业园	10	该项目规划总占地100亩，主要建设速食面条、速冻水饺、杂粮等主食系列的标准化生产厂房，配套冷藏库、成品库房、原辅料库房、污水处理等附属用房，配套购置各类先进的生产加工设施设备。	独资 合资 合作
岐山县果蔬饮料生产加工基地项目	食品产业园	10	该项目规划总占地150亩，主要建设研发中心、生产加工中心、仓储中心、综合服务中心等，建设西瓜、苹果、番茄、猕猴桃、樱桃等各类果汁饮料生产线10条，配套购置自动化生产设备及其环保处理系统。	独资 合资 合作
“一碗面”园区综合服务中心项目	食品产业园	1	项目选址位于岐山县食品产业园，项目占地30亩，主要建设园区食品展示、体验、销售为一体的综合服务中心。	独资 合资 合作
碳纤维复合材料园项目	新材料产业园	15	该项目规划占地150亩，主要建设碳纤维复合材料研发/孵化中心、产品制造基地、培训展示中心、专业服务综合中心，建设高标准的碳纤维复合材料产业园区。	独资 合资 合作

项目名称	项目地点	总投资额 (亿元)	项目内容	投资方式
箱式集成房屋生产基地建设项目	新材料产业园	3	项目规划占地100亩，年产能设计目标为30000套。项目定位于大型箱式房屋生产基地，具备箱式房屋专业化、标准化及个性化的生产特点，拥有高、中、低档产品高效高质的生产及配送能力。	独资 合资
新型建材生产基地项目	新材料产业园	3	依托岐山县丰富的石灰石矿产资源及新材料产业园产业聚集区，建设集新型建筑管材、水泥制品、装配式建筑材料等为一体的新型建筑环保新材料生产基地，配套建设物流配送中心、仓储中心、办公楼及员工生活区等。	独资 合作
生物医药及器械产业园项目	科创产业园	20	占地800亩，形成以生物制品、生物医药、生物器械为主导的产业群，全力打造集成研发、孵化、生产、物流为一体，基础设施齐全，产业链完善，产业分工明确，竞争力优势明显的生物制品产业园。	独资 合资 合作
数字经济产业园区项目	科创产业园	5	依托岐山现有优势产业资源和数据体系，由企业提供服务园区运营平台和园区运营综合服务，政府和企业合资建设园区厂房等，打造数字经济产业园，主要包含“一碗面”、汽车零部件、全域旅游等优势产业的经济数字化运营中心，建设供应链管理平台和智慧园区建设平台、货运物流监管平台、加工产业管理平台等。	独资 合资 合作
智慧农业设备机加工生产项目	科创产业园	10	该项目规划总占地100亩，总建筑面积60000平方米，主要进行智慧农业设备生产车间、综合办公楼、仓储中心、销售体验中心等基础设施建设，以及购置各种生产设备及其它配套设施。	独资 合资 合作
亲子游乐场项目	凤鸣镇	4	该项目规划用地150亩，打造亲子主题室外游乐场，主要包括儿童游乐区、成人游乐区、水上乐园、演出体验区等，附属配套接待服务中心、休息活动区及停车场等区域。	独资 合资 合作
凤鸣文化小镇开发综合体项目	凤鸣镇	30	该项目规划占地1000亩，主要依托周文化及北郭村蛟汤飘香、资福村资福烟霞、堰河村健康休闲乡村旅游景点等，建设周礼广场、东门之市、民宿聚落、健康管理中心、臊子面产业基地、农耕文化园等，打造集文旅、康养、农旅相结合的文化综合体，实现文化景点与康养度假区联动发展。	独资 合资 合作
岐山县公共文化服务中心建设项目	凤鸣镇	2	该项目设计有文化展览、文化艺术交流、公共文化服务等功能，包括博物馆、文化馆、图书馆及其配套设施建设，是展现县域经济社会发展新形象、提升全县公共文化服务设施水平的地标性项目。	独资 合资 合作





## 投资服务

## PART 07

单位	服务电话	单位	服务电话
招商服务局	0917-8215942	蔡家坡经开区招商服务局	0917-8561517
工商联	0917-8212096	发改局	0917-8212152
自然资源局	0917-8224390	生态环境局	0917-8212115
工信局	0917-8212413	农业农村局	0917-8214543
住建局	0917-8212512	文旅局	0917-8212535
商务局	0917-8212165	凤鸣工业园区管理委员会	0917-8218258
水利局	0917-8212255	电力局	0917-8216509
林业局	0917-8226034	交通局	0917-8212141
中燃公司	0917-8217054	凤鸣镇	0917-8212103
蔡家坡镇	0917-8563961	枣林镇	0917-8311144
青化镇	0917-8471144	益店镇	0917-8440633
蒲村镇	0917-8410018	故郡镇	0917-8151004
雍川镇	0917-8330369	京当镇	0917-8432033
政务服务中心	0917-8210011	人社局人才中心	0917-8215513

再接再厉再赶超  
聚商聚才聚合力  
创新创业创一流  
尽心尽力尽职责